

# 中部地区



誘導路（航空廠への道）——山城通り



滑走路に行く



島の南端を望む



中部内海海岸



旧栈橋附近



警備隊陣地から旧栈橋を望む



# 531空陸上指揮所



531空のシンボル、佐々本司令がここで指揮をとる





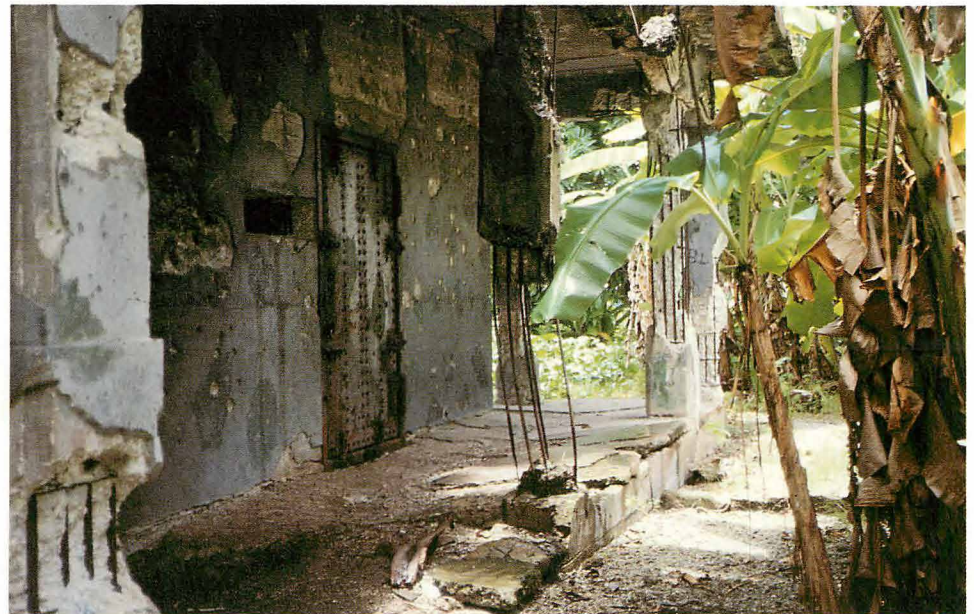
樹間遠望



北に面する



東側で滑走路に面し、この前廊に佐々本司令がよくおられた



北側入口



# 中部地区遺構



発電所



発電所裏か



トーチカ化した水槽



小発電機



発電所か





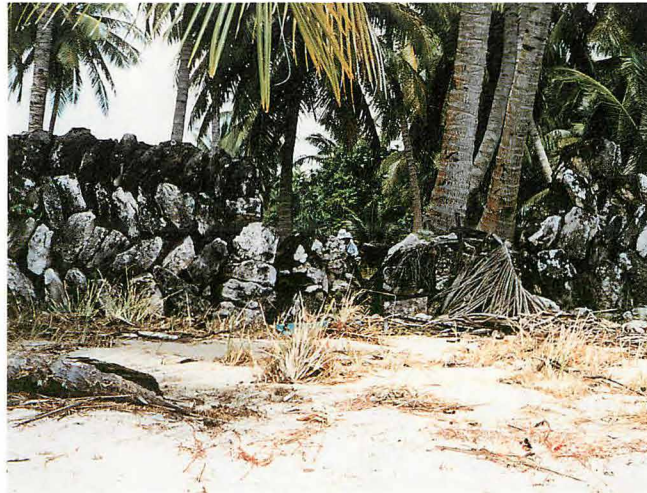
製氷庫



氷貯蔵庫



貯油タンク



対戦車防塁



防塁の一部分（兵舎の跡か）





爆弾か



小発電機



魚雷調整台



烹炊釜



滑走路上の大砲



# ウオツゼ島を去る



ウオツゼ飛行場を去る乗機



ウオツゼを去るに当って



島民との別れ



# 帰途マロエラップに寄る



マロエラップ環礁俯瞰



マロエラップ飛行場





零 戰 殘 骸





# 合同追悼式

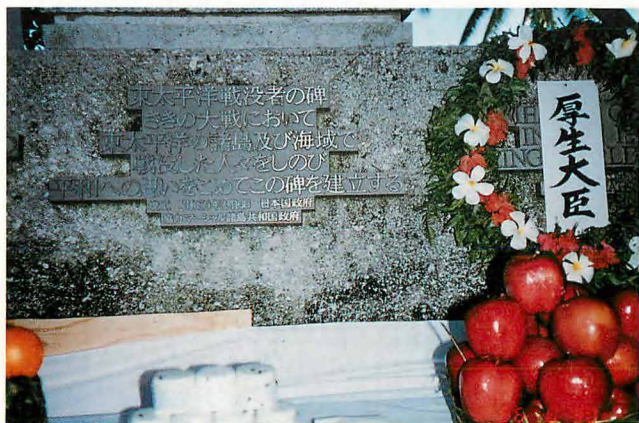
マジュロ郊外平和公園「東太平洋戦没者の碑」の前にて  
昭和61年8月30日 0710



東太平洋戦没者の碑



追悼の辞を捧げる





# 洋上慰霊式

マジュロ環礁を出てマイクロチーフ号船上にて  
昭和61年 8月30日 1235



供物流れる



慰霊の供物を海に捧げる



慰霊黙祷